



Zugelassen für den ÖKOLANDBAU

Made in Germany



BIOSTIMULANZ MIT ORGANISCHEN SPURENELEMENTEN

FULVITAL® Plus Liquid ist ein flüssiger Spurennährstoffdünger auf der Basis eines natürlichen Biopolymers.

Das Biopolymer wirkt als natürlicher Chelatbildner und Komplexbildner für Mikronährstoffe und kann aufgrund seines geringen Molekulargewichts über die Blätter und Wurzeln aufgenommen werden und transportiert die chelatierten Metalle in das Innere der Pflanzen.

FULVITAL® Plus Liquid liefert Eisen (Fe), Zink (Zn), Mangan (Mn) und Kupfer (Cu), um die allgemeine Nährstoffaufnahme und die Pflanzenentwicklung zu fördern.

FULVITAL® Plus Liquid eignet sich für die Boden- und Blattanwendung in allen Kulturen, zur Vorbeugung oder akuten Behandlung von Mikronährstoffmangel.

FULVITAL® Plus Liquid ist mit den meisten pflanzenwachstumsfördernden Mitteln kompatibel (Testmischung empfohlen).

NUTZEN & ANWENDUNGSEMPFEHLUNG

- Unterstützt die Pflanze mit organisch chelatierten, sofort verfügbaren Spurennährstoffen Fe, Zn, Mn und Cu
- Sehr gut verträglich mit anderen Materialien in pH-kritischen Systemen
- Stimuliert das enzymatische System in der Pflanze und verbessert die Transpiration
- Verbessert die Aufnahme von Nährstoffen durch die Pflanzen und reduziert die Immobilisierung der Nährstoffe im Boden

ANWENDUNGSGEBIETE AUFWANDMENGEN*

| | | |
|-----------------------------|----------------------|--|
| ■ Landwirtschaft | Boden | 10 – 12 L/ha aufgeteilt in mehrere Anwendungen (2 – 3 L/ha) während der Vegetationsperiode |
| ■ Gemüseanbau | Blatt | 1 – 2 L/ha mit Blattanwendungen während der Vegetationsperiode |
| ■ Obstbau | Substrate | 1 – 2 L/m ³ |
| ■ Substratkultivierungen | Saatgut | 0,3 % oder 300 ml/100 kg Saatgutbeize nach Tausendkorngewicht (T.G.W.) |
| ■ Hydroponik | Hydrokulturen | 15 – 25 ml/1000 L Nährlösung während des Anbauzyklus |
| ■ Rasen- und Landschaftsbau | | |
| ■ Saatgutbehandlung | | |

* Dies sind Norm-Empfehlungen und können je nach Bodeneigenschaften, Kulturpflanze und lokalen Systembedingungen variieren.

VOR GEBRAUCH SCHÜTTELN

Vor Gebrauch Behälter kräftig schütteln und durchmischen.



SPRITZBRÜHE

In Kombination mit weiteren Spritzmitteln vor der Beimischung im kleinen Maßstab Mischprobe herstellen. Es dürfen keine Ausflockungen entstehen.



HERSTELLUNG DER SPRITZBRÜHE

Entsprechende Menge der Stammlösung wird bei laufendem Rührwerk in den zur Hälfte mit Wasser gefüllten Tank gegeben. Danach werden ggf. noch andere flüssige Düngemittel und erst danach das Pflanzenschutzmittel dazu gegeben, bevor der Tank mit der erforderlichen Wassermenge aufgefüllt wird.



ZUSAMMENSETZUNG (Typische Inhaltsstoffe bezogen auf Frischmasse)

| | | | |
|---------------------|-----------|----------------|-------------------------------|
| Organische Substanz | 55 % | Zink (Zn) | 0,8 % |
| Trockenmasse | 28 – 30 % | Mangan (Mn) | 0,6 % |
| pH | 4 – 5 | Kupfer (Cu) | 0,4 % |
| Schwefel (S) | 3,4 % | Magnesium (Mg) | 1,3 % |
| Eisen (Fe) | 1,2 % | Dichte | 1,16 – 1,17 g/cm ³ |

HINWEISE ZUR SACHGERECHTEN LAGERUNG

An einem trockenem, vor Frost, Hitze und direktem Sonnenlicht geschützten Ort lagern.

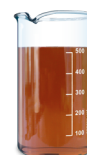
Das Produkt ist in der Originalverpackung 1 Jahr haltbar.

BEHÄLTER GESCHLOSSEN LAGERN!

AUSSERHALB DER REICHWEITE VON KINDERN AUFBEWAHREN



LIEFERFORM



Flasche
1 L

Kanister
5 / 10 / 20 L

IBC
Container



German technology



Verwaltung & Vertrieb: **HUMINTECH GMBH**

Am Pösenberg 9 – 13 • 41517 Grevenbroich / Deutschland • E-Mail: info@humintech.com • Internet: www.humintech.com