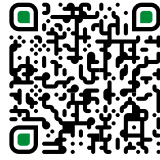


# Root MICROSENSE®

Boden

Saat

Wurzel



Made in Germany



## WURZELVERBESSERUNG

Keimung, Bewurzelung und die Anpassung an das Feld können mit **MICROSENSE® Root** rationalisiert werden. Mikrobielle Organismen, die natürliche Hormone wie Auxin und Gibberellin produzieren, werden mit natürlichen organischen Säuren kombiniert, Aminosäuren sowie Fulvosäuren und Huminsäuren kombiniert, um die Keimung der Samen zu beschleunigen, die Länge und Dichte der Wurzeln zu erhöhen und die Aktivität der Rhizosphäre zu steigern. Aminosäuren wie Lysin, Valin, Serin, Tryptophan und Glutamin optimieren die Bewurzelung von Pflanzen, die aus Samen und Stecklingen gezogen wurden. Die Verbesserung der Keimung und Bewurzelung wirkt sich auf die Effizienz der Nährstoffaufnahme aus, beschleunigt die Wachstumsrate und führt zu höheren Erträgen.

## NUTZEN & ANWENDUNGSEMPFEHLUNG

- Optimiert die Keimung von Samen und die Wurzelentwicklung aus Stecklingen
- Erhöht die Keimkraft von Saatgut
- Reduziert die Bodenverdichtung, die zu Keim Schwierigkeiten führt
- Minimiert Schäden, die durch niedrige Temperaturen verursacht werden
- Führt zu höheren Erträgen
- Beschleunigt das Pflanzenwachstum
- Erhöht die Wurzellänge und -dichte
- Erhöht die Effizienz des Düngemittelsatzes bei geringerer Nährstoffauswaschung
- Fördert die Wurzelatmung und die vertikale Entwicklung
- Verbessert die Bodenqualität
- Regeneriert degradierte Böden
- Erhöht die biologische Vielfalt des Bodens und die biologische Aktivität in der Rhizosphäre

## ANWENDUNGSGEBIETE AUFWANDMENGEN\*

- Freiland und Gewächshaus
- Landwirtschaft
- Gemüseanbau
- Obstbau
- Substratanbau
- Rasen- und Landschaftsbau
- Saatgutbehandlung

Boden	Gesamtmenge/Begrüpfungsdauer 4 – 6 L / Ha (1 – 2 L / Ha pro Anwendung)
Blatt	0,15 – 0,5 L / Ha über Spritzung
Substrate	0,30 – 0,50 L / m <sup>3</sup>
Saatgut	1 L / 1 Tonne Saatgut
Hydroponik	20 – 40 ml / 1.000 L Nährlösung während des Kulturzyklus

\* Dies sind Norm-Empfehlungen und können je nach Bodeneigenschaften, Kulturpflanze und lokalen Systembedingungen variieren.

## VOR GEBRAUCH SCHÜTTELN

Vor Gebrauch Behälter kräftig schütteln und durchmischen.



## SPRITZBRÜHE

In Kombination mit weiteren Spritzmitteln vor der Beimischung im kleinen Maßstab Mischprobe herstellen. Es dürfen keine Ausflockungen entstehen.



## HERSTELLUNG DER SPRITZBRÜHE

Entsprechende Menge der Stammlösung wird bei laufendem Rührwerk in den zur Hälfte mit Wasser gefüllten Tank gegeben. Danach werden ggf. noch andere flüssige Düngemittel und erst danach das Pflanzenschutzmittel dazu gegeben, bevor der Tank mit der erforderlichen Wassermenge aufgefüllt wird.



## ZUSAMMENSETZUNG\* (Typische Inhaltsstoffe bezogen auf Frischmasse)

Huminsäure	10 %	Stickstoff (N)	2 %
Gesamtaminosäure	7 %	Zink (Zn)	1,5 %
Azospirillum Brasseliense	1x10 <sup>7</sup>	pH	4 – 5
Azotobacter Chroococcum	1x10 <sup>7</sup>	Dichte	1,15 – 1,16 g/cm <sup>3</sup>

\* Humintech behält sich das Recht vor die Zusammensetzung des Produktes zu ändern.

## HINWEISE ZUR SACHGERECHTEN LAGERUNG

An einem trockenem, vor Frost, Hitze und direktem Sonnenlicht geschützten Ort lagern.

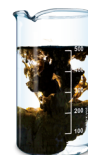
Das Produkt ist in der Originalverpackung 2 Jahre haltbar.

**BEHÄLTER GESCHLOSSEN LAGERN!**

**AUSSERHALB DER REICHWEITE VON KINDERN AUFBEWAHREN**



## LIEFERFORM



Flasche  
1 L

Kanister  
5 / 10 / 20 L

IBC  
Container



German technology



Verwaltung & Vertrieb: **HUMINTECH GMBH**

Am Pösenberg 9 – 13 • 41517 Grevenbroich / Deutschland • E-Mail: info@humintech.com • Internet: www.humintech.com

MICRO SENSE ROOT LIQUID IST EIN REGISTRIERTES MARKENZEICHEN DER HUMINTECH GMBH / TECH – DE – 101023 | \*DIE PRODUKTKLASSIFIKATION KANN SICH UNTERSCHIEDEN IN ABHÄNGIGKEIT DER REGIONALEN GEBETZGEBUNG\*